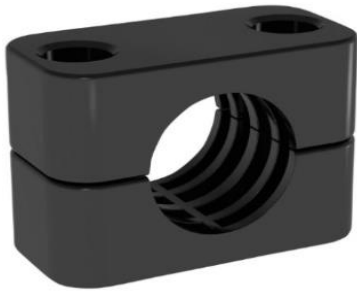


Standard Schellenkörper einfach gerippt SA



STAUFF Größe 1

Schellenkörper mit gerippter Innenfläche und Vorspannkraft
Ein Schellenkörper besteht aus 2 Hälften

Material: SA = Thermoplastisches Elastomer (87 Shore)

Norm: DIN 3015

Temperaturbereich: -40°C bis +125°C

Anwendung: Empfohlen zur sicheren Befestigung von Rohrleitungen

Eigenschaften:

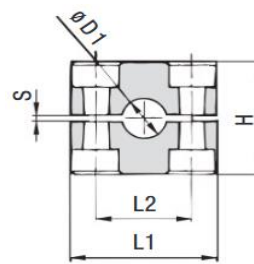
- witterungsbeständig
- vibrations- und schalldämpfend

Zolltarifnummer: 39269097

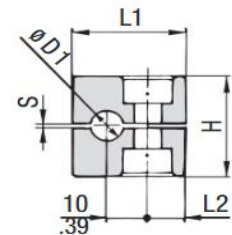
Hinweis:

Die Stauff Schellenkörper sind auch in anderen Größen und Härtegraden erhältlich.

Preis auf Anfrage



STAUFF Größe 1A bis 8



STAUFF Größe 1

Artikelnummer	Stauff Größe	Abmessungen (mm/in)					
		Durchmesser Ø D1 (mm)	L1	L2	H	S min	Breite
106PA	1	6	28	9,5	27	0,4	30
106.4PA	1	6,4	-	-	-	-	-
108PA	1	8	-	-	-	-	-
109,5PA	1	9,5	-	-	-	-	-
110PA	1	10	-	-	-	-	-
112PA	1	12	-	-	-	-	-
106aPA	1A	6	37	20	27	0,4	30
106.4aP	1A	6,4	-	-	-	-	-
108aPA	1A	8	-	-	-	-	-
109.5aP	1A	9,5	-	-	-	-	-
110aPA	1A	10	-	-	-	-	-
112aPA	1A	12	-	-	-	-	-
212.7PA	2	12,7	42	26	33	0,6	30
213.5PA	2	13,5	-	-	-	-	-
214PA	2	14	-	-	-	-	-
215PA	2	15	-	-	-	-	-
216PA	2	16	-	-	-	-	-
217.2PA	2	17,2	-	-	-	-	-
218PA	2	18	-	-	-	-	-
319PA	3	19	50	33	36	0,6	30
320PA	3	20	-	-	-	-	-
321.3PA	3	21,3	-	-	-	-	-
322PA	3	22	-	-	-	-	-

325PA	3	25	-	-	-	-	-
325.4PA	3	25,4	-	-	-	-	-
426.9PA	4	26,9	59	40	42	0,6	30
428PA	4	28	-	-	-	-	-
428.6PA	4	28,6	-	-	-	-	-
430PA	4	30	-	-	-	-	-
432PA	4	32	-	-	-	-	-
532PA	5	32	71	52	58	0,8	30
533.7PA	5	33,7	-	-	-	-	-
535PA	5	35	-	-	-	-	-
538PA	5	38	-	-	-	-	-
540PA	5	40	-	-	-	-	-
542PA	5	42	-	-	-	-	-
644.5PA	6	44,5	86	66	66	0,8	30
648.3PA	6	48,3	-	-	-	-	-
650.8PA	6	50,8	-	-	-	-	-
654PA	6	54	-	-	-	-	-
757.2PA	7	57,2	121	94	93	0,8	30
760.3PA	7	60,3	-	-	-	-	-
763.5PA	7	63,5	-	-	-	-	-
770PA	7	70	-	-	-	-	-
773PA	7	73	-	-	-	-	-
776.1PA	7	76,1	-	-	-	-	-
888.9PA	8	88,9	147	120	118	0,8	30
8102LPA	8	102	-	-	-	-	-



Klement Hydraulik | Ketten - Seile - Hydraulik |
06028 - 40 625 62 | Klement.J@t-online.de
www.klement-hydraulik.de